



Unia Europejska  
Europejski Fundusz  
Rozwoju Regionalnego



# Vademecum przygotowania wniosku o płatność w aplikacji SL2014



Fundusze Europejskie  
Infrastruktura i Środowisko



Rzeczpospolita  
Polska

Unia Europejska  
Europejski Fundusz  
Rozwoju Regionalnego



## Obszary problemowe

Kiedy składam wniosek o płatność?

Jak prawidłowo rozliczyć zaliczkę?

W których modułach SL2014 popełniam błędy?

Jak prawidłowo uzupełnić dane dotyczące postępu rzeczowego?

Czy wykazuję wydatki niekwalifikowalne?

Jak powinienem opisywać dokumenty księgowe?



Fundusze Europejskie  
Infrastruktura i Środowisko



Rzeczpospolita  
Polska

Unia Europejska  
Europejski Fundusz  
Rozwoju Regionalnego



## Płatności na rzecz projektu

Płatności dokonywane są w oparciu o przedkładane wnioski o płatność oraz obowiązujący Harmonogram płatności

Kwoty wnioskowane do wypłaty (w formie zaliczki i/lub refundacji) muszą być zgodne z Harmonogramem płatności na dzień złożenia wniosku o płatność



# Zmiana Harmonogramu płatności (HP)

Zaktualizowany Harmonogram płatności należy przekazać do IP-MZ nie później niż 5 dni roboczych przed zakończeniem okresu sprawozdawczego



Decyzję o zmianie HP podejmuje zawsze IP-MZ – brak jednak obowiązku zatwierdzenia zaproponowanej zmiany

Wraz z aktualizacją HP należy przekazać uzasadnienie zmiany – wskazują obiektywne przesłanki wskazujące na zasadność zaproponowanych zmian

W przypadku, gdy aktualizacja HP skutkuje obniżeniem w danym roku kalendarzowym wysokości planowanych do wykazania we wnioskach o płatność wydatków kwalifikowalnych i/lub kwot wnioskowanego dofinansowania o więcej niż 10% - konieczność przekazania do IP-MZ szczegółowego uzasadnienia zmian oraz propozycji działań minimalizujących ryzyko nieosiągnięcia założonych wskaźników



# Wnioskowanie o zmianę HP - przykład

## Wniosek o płatność za okres 2018-01-01 – 2018-03-31

Działania podjęte przez Beneficjenta –  
zmniejszenie wnioskowanej kwoty  
dofinansowania

Czy IP-MZ rozpatrzy wniosek o zmianę HP?

2018-03-20 umieszczenie w SL2014  
zaktualizowanego Harmonogramu płatności  
wraz z uzasadnieniem dokonania zmian

Tak, jednak akceptacja Harmonogramu  
zostanie poprzedzona analizą przekazanego  
przez Beneficjenta uzasadnienia oraz  
poprawnością samego HP

2018-03-30 umieszczenie w SL2014  
zaktualizowanego Harmonogramu płatności  
wraz z uzasadnieniem dokonania zmian

Tak, jednak IP-MZ określa, czy zmiana  
Harmonogramu płatności obejmuje okres  
sprawozdawczy do 2018-03-31, czy dotyczy  
jedynie przyszłych okresów rozliczeniowych

2018-04-05 umieszczenie w SL2014  
zaktualizowanego Harmonogramu płatności  
wraz ze szczegółowym uzasadnieniem  
dokonania zmian

Odrzucenie zaktualizowanego Harmonogramu  
płatności bez rozpatrzenia wniosku o zmianę



# Jak interpretować Harmonogram płatności?

Browser tabs: PORADNIK DLA BENEFIC... Wybór systemu... SL2014 - Projekt... Fundusze Europejskie di... Fundusze Europejskie di...

Address bar: <https://sl2014.gov.pl/Formatki/ObslugaWnioskow/InstytucjaDir/FProjektI.aspx>

Rok	Kwartał	Miesiąc	Wydatki ogółem	Wydatki kwalifikowalne	Ogółem	Dofinansowanie Zaliczka	Refundacja
2017	IV	Październik	0,00	0,00	0,00	0,00	0,00
		Listopad	0,00	0,00	492 000,00	492 000,00	0,00
		Grudzień	0,00	0,00	0,00	0,00	0,00
		Suma kwartał IV:	0,00	0,00	492 000,00	492 000,00	0,00
Razem dla rok 2017:			0,00	0,00	492 000,00	492 000,00	0,00
2018	I	Styczeń	578 823,53	578 823,53	2 809 460,69	2 809 460,69	0,00
		Luty	0,00	0,00	0,00	0,00	0,00
		Marzec	3 305 247,87	3 305 247,87	0,00	0,00	0,00
		Suma kwartał I:	3 884 071,40	3 884 071,40	2 809 460,69	2 809 460,69	0,00
2018	II	Kwiecień	5 142 741,17	240 898,86	204 764,03	0,00	204 764,03
		Maj	0,00	0,00	0,00	0,00	0,00
		Czerwiec	0,00	0,00	0,00	0,00	0,00
		Suma kwartał II:	5 142 741,17	240 898,86	204 764,03	0,00	204 764,03
Razem dla rok 2018:			9 026 812,57	4 124 970,26	3 014 224,72	2 809 460,69	204 764,03
Ogółem:			9 026 812,57	4 124 970,26	3 506 224,72	3 301 460,69	204 764,03

Informacje ogólne z karty umowy

Wartość ogółem	Wydatki kwalifikowalne	Dofinansowanie
9 719 819,53	4 817 977,22	4 095 280,63

Pozostało: 16:40

Nowe funkcjonalności w module "Monitorowanie uczestników projektów" - odśwież przeglądarkę (skrót klawiaturowy SHIFT+F5 dla IE; CTRL+F5 dla Firefox oraz Chrome).

21:02 30.01.2018

**O czym mówi nam ten wiersz?**

**Dlaczego te wartości są różne?**



# Wersja tabelaryczna Harmonogramu płatności

## PŁATNOŚCI I ROZLICZONE WYDATKI W RAMACH PROJEKTU

DANE W TABELI ODNOŚĄ SIĘ DO CAŁEGO OKRESU REALIZACJI PROJEKTU I SĄ AKTUALIZOWANE PRZEZ BENEFICJENTA WRAZ ZE ZŁOŻENIEM WNIOSKU O PŁATNOŚĆ ORAZ KAŻDORAZOWĄ AKTUALIZACJĄ HARMONOGRAMU PŁATNOŚCI W SL2014

Numer projektu*	Termin złożenia wniosku o płatność		Wnioskowana płatność			Rozliczone wydatki <u>kwalikowalne</u>		Status (zrealizowana/planowana)
	rok	miesiąc	Rodzaj płatności (zaliczka/refundacja)**	<u>Typ wydatków - kolumna wypełniana przez opiekuna finansowego projektu</u>	Kwota***	Kwota wkładu własnego - <u>wyłącznie wydatki kwalikowalne</u> ***	Kwota dofinansowania***	
POIS.09.02.00-00-0999/16								



Zaktualizowaną wersję tabeli składam wraz z każdym wnioskiem o płatność oraz przy zmianie Harmonogramu w SL2014



Fundusze Europejskie  
Infrastruktura i Środowisko



Rzeczpospolita  
Polska

Unia Europejska  
Europejski Fundusz  
Rozwoju Regionalnego



## Kiedy składam wnioszek o płatność?

Nie rzadziej niż raz na trzy miesiące

Zgodnie z Harmonogramem płatności umieszczonym w aplikacji SL2014 i zatwierdzonym przez IP-MZ

W terminie do 14 dni kalendarzowych po zakończeniu okresu rozliczeniowego

W terminie do 30 dni kalendarzowych po zakończeniu realizacji projektu – wnioszek o płatność końcową

W przypadku wniosku rozliczającego zaliczkę, nie później niż trzy miesiące po otrzymaniu transzy zaliczki – ALE ... zmiana od 2017-09-02





# JAKI JEST TERMIN ZŁOŻENIA WNIOSKU - PRZYKŁAD



Okres rozliczeniowy  
od 2018-01-01 do 2018-03-31

Wniosek o zaliczkę: 2018-04-14 (sobota),  
zatem 2018-04-16

KWIECIEŃ							2018	
Tydzień	Poniedziałek	Wtorek	Sroda	Czwartek	Piątek	Sobota	Niedziela	
13	26	27	28	29	30	31	1	
14	2	3	4	5	6	7	8	
15	9	10	11	12	13	14	15	
16	16	17	18	19	20	21	22	
17	23/30	24	25	26	27	28	29	

KWIECIEŃ							2018	
Tydzień	Poniedziałek	Wtorek	Sroda	Czwartek	Piątek	Sobota	Niedziela	
13	26	27	28	29	30	31	1	
14	2	3	4	5	6	7	8	
15	9	10	11	12	13	14	15	
16	16	17	18	19	20	21	22	
17	23/30	24	25	26	27	28	29	

Wniosek o płatność końcową: 2018-04-30



## ZALICZKA

**Za termin rozliczenia zaliczki uważa się termin przekazania za pośrednictwem aplikacji SL2014 wniosku o płatność i/lub datę dokonania zwrotu środków z niewykorzystanej zaliczki**

**W przypadku, gdy rozliczam transzę zaliczki zarówno poprzez złożenie wniosku o płatność, jak i dokonanie zwrotu niewykorzystanych środków, powyższe czynności muszą wykonać przed upływem terminu na rozliczenie zaliczki**



## Rozliczenie transzy zaliczki – o tym muszę pamiętać

Obowiązujące od 2017-09-02 brzmienie art. 189 ust. 3 ustawy o finansach publicznych: *„W przypadku niezłożenia wniosku o płatność na kwotę lub w terminie 14 dni od dnia upływu terminu, o których mowa w przepisach wydanych na podstawie ust. 4 i 4a, od środków pozostałych do rozliczenia, przekazanych w ramach zaliczki, nalicz się odsetki jak dla zaległości podatkowych, liczone od dnia przekazania środków do dnia złożenia wniosku o płatność”*

Rozporządzenie Ministra Rozwoju i Finansów z dnia 7 grudnia 2017 r. w sprawie zaliczek w ramach programów finansowanych z udziałem środków europejskich



**Co zmieniony przepis oznacza dla Beneficjenta?**



## ROZLICZENIE TRANSZY ZALICZKI - PRZYKŁAD

Beneficjent otrzymał transzę zaliczki (1 mln PLN) 2 lutego 2018 roku



Termin rozliczenia zaliczki 2 maj 2018 roku



### Do 2 maja 2018 roku powinienem:

- umieścić w SL2014 wniosek o płatność rozliczający 1 mln PLN zaliczki, **lub**
- umieścić w SL2014 wniosek o płatność rozliczający część zaliczki (np. 0,7 mln PLN), a pozostałą kwotę zwrócić na konto/konta, z których otrzymałem dofinansowanie (np. 0,3 mln PLN), **lub**
- jeżeli stan wydatkowania z otrzymanej transzy zaliczki wynosi 0,00 PLN, dokonać zwrotu 1 mln PLN na konto/konta, z których otrzymałem dofinansowanie



## ROZLICZENIE TRANSZY ZALICZKI - PRZYKŁAD

Czy zostaną naliczone mi odsetki, jeżeli do 2 maja 2018 roku nie złożę wniosku o płatność lub/i nie zwrócę niewykorzystanej transzy zaliczki?

### NIE

- jeżeli dopełnię powyższego w terminie **14 dni** od 2 maja 2018 roku, **tj. do 16 maja 2018 roku** - zgodnie z art. 189 ust. 3 ustawy o finansach publicznych

### TAK

- jeżeli dopełnię powyższego **po 16 maja 2018 roku** – zgodnie z art. 189 ust. 3 ustawy o finansach publicznych

JAKA JEST REKOMENDACJA IP-MZ?

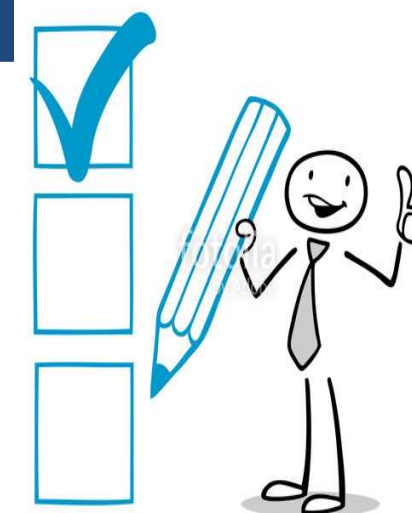




## REKOMENDACJA IP-MZ?

**Instytucja Pośrednicząca zaleca rozliczenie zaliczki  
najpóźniej trzy miesiące od jej otrzymania –  
w przedstawionym przykładzie – do 2 maja 2018 roku**

**Stosowanie brzmienia art. 189 ust 3.  
ustawy o finansach publicznych powinno  
mieć miejsce jedynie w losowych  
sytuacjach,  
niezależnych od Beneficjenta  
(np. awaria w banku)**





Fundusze Europejskie  
Infrastruktura i Środowisko



Rzeczpospolita  
Polska

Unia Europejska  
Europejski Fundusz  
Rozwoju Regionalnego



## ZALICZKA



**Samo złożenie wniosku o płatność rozliczającego zaliczkę, nie gwarantuje rozliczenia otrzymanej transzy dofinansowania. W sytuacji błędnego przedstawienia wydatków do rozliczenia i/lub uznania ich za niekwalifikowalne, istnieje ryzyko nierozliczenia zaliczki w wymaganej wysokości**

**Powiniennem zatem dołożyć należytej staranności, by wydatki przedstawione we wniosku o płatność spełniały wszystkie wymogi kwalifikowalności**

**We wniosku o płatność końcową nie rozliczam zaliczki**

# Dlaczego musimy czekać na płatność?

## Kompletność wniosku o płatność

Brak dokumentów skutkuje koniecznością wezwania Beneficjenta do poprawy i uzupełnień wniosku o płatność

## Weryfikacja wniosku

Weryfikacja pierwszej wersji – **do 60 dni kalendarzowych**

Uzupełnienia Beneficjenta – **7 dni kalendarzowych**

Całościowy proces oceny wniosku o płatność – **do 90 dni kalendarzowych**

## Zatwierdzenie wniosku

Podstawą wypłaty środków jest **zatwierdzenie a nie złożenie wniosku o płatność**

Termin płatności uzależniony od terminarza BGK







# Terminarz BGK – znajdę go na stronie [www.zdrowie.gov.pl](http://www.zdrowie.gov.pl)

Terminarz płatności środków europejskich w 2018 roku  
(Perspektywa Finansowa 2014 -2020)

Okres składania zleceń		Data Płatności
od	do	
Płatności w styczniu 2018		
20 grudzień 2017	1 styczeń 2018	8 styczeń 2018
2 styczeń 2018	8 styczeń 2018	15 styczeń 2018
9 styczeń 2018	15 styczeń 2018	22 styczeń 2018
16 styczeń 2018	22 styczeń 2018	26 styczeń 2018
Płatności w lutym 2018		
23 styczeń 2018	28 styczeń 2018	5 luty 2018
29 styczeń 2018	5 luty 2018	12 luty 2018
6 luty 2018	12 luty 2018	19 luty 2018
13 luty 2018	19 luty 2018	26 luty 2018
Płatności w marcu 2018		
20 luty 2018	26 luty 2018	5 marzec 2018
27 luty 2018	5 marzec 2018	12 marzec 2018
6 marzec 2018	12 marzec 2018	19 marzec 2018
13 marzec 2018	19 marzec 2018	26 marzec 2018
Płatności w kwietniu 2018		
20 marzec 2018	26 marzec 2018	4 kwiecień 2018
27 marzec 2018	4 kwiecień 2018	11 kwiecień 2018
5 kwiecień 2018	11 kwiecień 2018	18 kwiecień 2018
12 kwiecień 2018	18 kwiecień 2018	25 kwiecień 2018
Płatności w maju 2018		
19 kwiecień 2018	25 kwiecień 2018	4 maj 2018
26 kwiecień 2018	6 maj 2018	14 maj 2018

Terminarz jest niezależny od Instytucji Pośredniczącej

Żeby wypłacić środki 19 lutego 2018 r., wniosek o płatność musi zostać zatwierdzony przed 12 lutym 2018 r.

## Czy właściwie przygotowuję wniosek o płatność? Moduły i bloki aplikacji SL2014



Moduł uzupełniany wyłącznie przez podmioty zobligowane do stosowania ustawy Pzp. Wykazują jedynie zamówienia, których szacunkowa wartość przekracza 30 tys. euro netto



Konieczność uzupełnienia danych przez podmioty niezobligowane do stosowania ustawy Pzp jedynie w odniesieniu do postępowania podlegającego kontroli przez IP-MZ



Uzupełniam część „Informacje o zamówieniu” oraz „Informacje o kontrakcie”. W części „Informacje o zamówieniu” nie załączam dokumentów. W części „Informacje o kontrakcie” załączam zawartą umowę oraz wszystkie aneksy.



Uzupełnienie danych w części „Informacje o kontrakcie” jest możliwe po wcześniejszym przekazaniu do IP-MZ bloku „Informacje o zamówieniu”.

Numery kontraktów eksportowane są do listy wybieralnej w bloku „Zestawienie dokumentów”. Jeżeli rozliczam wydatek, którego podstawą poniesienia było postępowanie poniżej 30 tys. euro netto, w polu „Nr kontraktu” bloku „Zestawienie dokumentów” wybieram „Nie dotyczy”



# JAK TO WYGLĄDA W SL2014?

The screenshot shows a web browser window with several tabs. The active tab is 'SL2014 - Projekt'. The address bar shows 'https://sl2014.gov.pl/Formatki/ObslugaWnioskow/InstytucjaDir/FPprojektI.aspx'. The main content area displays a list of tenders and a detailed view of a contract.

**„Informacja o kontrakcie” jest widoczna po uprzednim przekazaniu do IP-MZ „Informacji o zamówieniu”**

**W części „Informacje o zamówieniu” nie umieszczam dokumentów**

**W części „Informacje o kontrakcie” umieszczam umowę oraz wszystkie aneksy**

Kto utworzył	Kiedy utworzył	Kto modyfikował	Kiedy modyfikował
ANNA ŁĄKA-RYCZKO	2017-11-29 12:10:13	ANNA ŁĄKA-RYCZKO	2017-11-29 12:10:29

Status kontraktu	Data przesłania	Data rozwiązania	Data podpisania	Wartość kontraktu
przesłany	2017-11-29		2017-11-14	11 441 225,84

Uwagi: UMOWA nr DODZ-382-441-17 SIEMENS.pdf



Fundusze Europejskie  
Infrastruktura i Środowisko



Rzeczpospolita  
Polska

Unia Europejska  
Europejski Fundusz  
Rozwoju Regionalnego



## Moduły i bloki aplikacji SL2014 Baza personelu

- stosunek pracy
- umowy cywilnoprawne

Umowy zawarte  
do 2017-09-01



- stosunek pracy

Umowy zawarte  
od 2017-09-02



- stosunek pracy
- umowy cywilnoprawne, jeżeli procedura wyboru personelu projektu **została wszczęta przed 2017-08-23**

Umowy zawarte  
do 2017-09-01,  
aneksowane  
w 2018 roku





# JAK TO WYGLĄDA W SL2014?

„Inicjuj dane” – informacje eksportowane na cały okres zaangażowania

Okres zaangażowania	Czas pracy
2/2018	
3/2018	
4/2018	
5/2018	
6/2018	
7/2018	
8/2018	
9/2018	
10/2018	
11/2018	
12/2018	

Status: w przygotowaniu

w dniach	godziny od	godziny do	Liczba godzin
		Razem	0:00

Pozostało: 19:46

Regulamin bezpieczeństwa Szkolenia  
Wersja: 2.01.r3 (2018-01-31 16:27)  
APP31 (Szkoła)

08:11  
01.02.2018

# Moduły i bloki aplikacji SL2014

## Wniosek o płatność/Postęp rzeczowy

Uzupełniam wszystkie zakładki w bloku „Postęp rzeczowy” – opis syntetyczny i przejrzysty

W celu uzupełnienia postępu rzeczowego, muszę zaznaczyć, że wniosek ma charakter sprawozdawczy

Jeżeli w okresie sprawozdawczym nie wystąpiły problemy, w zakładce „Problemy napotkane w trakcie realizacji projektu” przedstawiam informację „Nie dotyczy”

Pamiętam, że w zakładce „Planowany przebieg realizacji” opisuje działania, jakie podejmę wyłącznie w kolejnym okresie sprawozdawczym

Wskaźniki produktu uzupełniam na etapie przygotowywania każdego wniosku o płatność

W przypadku wskaźnika „Nakłady inwestycyjne na zakup aparatury medycznej” podaję wydatki kwalifikowalne oraz niekwalifikowalne

Wskaźnik rezultatu podaję wyłącznie we wniosku o płatność końcową – mam 12 miesięcy od zakończenia projektu na osiągnięcie założonego wskaźnika rezultatu



# JAK TO WYGLĄDA W SL2014?

POWR.05.02.00-00-004 x Wybór systemu x SL2014 - Wniosek o płat x

Bezpieczna | <https://sl2014.gov.pl/Formatki/ObslugaWnioskow/FWniosekOPlatnosc.aspx>

Rodzaj wniosku o płatność  
 Wniosek o zaliczkę  Wniosek o refundację  Wniosek rozliczający zaliczkę  Wniosek sprawozdawczy  Wniosek końcowy

Projekt | **Postęp rzeczowy** | Postęp finansowy | Informacje | Załączniki

Postęp rzeczowy realizacji projektu | **Wskaźniki produktu** | Wskaźniki rezultatu | Problemy napotkane w trakcie realizacji projektu | Planowany przebieg realizacji

	Nazwa wskaźnika	Jednostka miary	Wartość docelowa	Wartość osiągnięta w okresie sprawozdawczym	Wartość osiągnięta od początku realizacji projektu (narastająco)	Stopień realizacji (%)
1	Liczba leczonych w podmiotach leczniczych objętych wsparciem [osoby/rok]	osoby/rok	15 110,00	0,00	0,00	0,00
2	Liczba obiektów dostosowanych do potrzeb osób z niepełnosprawnościami [szt.]	szt.	1,00	0,00	0,00	0,00
3	Liczba wspartych podmiotów leczniczych [szt.]	szt.	1,00	0,00	0,00	0,00
4	Liczba wspartych podmiotów leczniczych z wyłączeniem ratownictwa medycznego [szt.]	szt.	1,00	0,00	0,00	0,00
5	Nakłady inwestycyjne na zakup aparatury medycznej [PLN]	PLN	3 750 000,00	0,00	0,00	0,00

← ↻ ✓ 🖨

Pozostało: 10:58

Nowe funkcjonalności w module "Monitorowanie uczestników projektów" - odśwież przeglądarkę (skrót klawiaturowy SHIFT+F5 dla IE; CTRL+F5 dla Firefox oraz Chrome).

Dlaczego ten wskaźnik nie znajduje się we wskaźnikach rezultatu?





**Jest to wskaźnik rezultatu, jednak ze względu na błąd aplikacji SL2014 wykazywany jest jako wskaźnik produktu**

**Wskaźnik „Liczba leczonych w podmiotach leczniczych objętych wsparciem”**

**Wykazuję go jedynie we wniosku o płatność końcową**

**Wskaźnik odnosi się do całkowitej liczby leczonych – korzystających z usług podmiotu leczniczego niezależnie od zrealizowanego projektu + korzystających z zakupionego w ramach projektu sprzętu**





Fundusze Europejskie  
Infrastruktura i Środowisko



Rzeczpospolita  
Polska

Unia Europejska  
Europejski Fundusz  
Rozwoju Regionalnego



# Moduły i bloki aplikacji SL2014 Wniosek o płatność/Informacje/Oświadczenia

Wskazuję miejsce przechowywania dokumentów wraz z podaniem adresu – ulica, kod pocztowy, miejscowość

The screenshot shows a web browser window with the URL <https://sl2014.gov.pl/Formatki/ObslugaWnioskow/FWniosekOPlatnosc.aspx>. The page title is "Oświadczenie beneficjenta". The form contains the following text:

Ja niżej podpisany oświadczam, iż zgodnie z moją wiedzą:

- wydatki wskazane we wniosku jako kwalifikowalne zostały poniesione zgodnie ze wszystkimi odpowiednimi zasadami kwalifikowania wydatków;
- informacje zawarte we wniosku o płatność rzetelnie odzwierciedlają rzeczowy i finansowy postęp realizacji projektu;
- we wniosku o płatność nie pominięto żadnych istotnych informacji, ani nie podano nieprawdziwych informacji, które mogłyby wpłynąć na ocenę prawidłowości realizacji projektu oraz finansowego i rzeczowego postępu w realizacji projektu;

Jestem świadomy odpowiedzialności karnej wynikającej z art. 297 kodeksu karnego, dotyczącej poświadczenia nieprawdy co do okoliczności mającej znaczenie prawne.

Oświadczam, że dokumentacja związana z projektem przechowywana jest w

Centrum Onkologii – Instytut im. M. Skłodowskiej – Curie Oddział w Gliwicach, ul. Wyrbrzeże Armii Krajowej 15, 44-101 Gliwice

At the bottom of the page, there is a yellow banner with the text: "Nowe funkcjonalności w module 'Monitorowanie uczestników projektów' - odśwież przeglądarkę (skrót klawiaturowy SHIFT+F5 dla IE; CTRL+F5 dla Firefox oraz Chrome)." and a "Pozostało: 13:11" timer.

# Moduły i bloki aplikacji SL2014

## Wniosek o płatność/Zestawienie dokumentów

Do każdego wiersza z wydatkiem załączam dokument księgowy, opis dokumentu, potwierdzenie płatności, protokół. Jeżeli brak danych o procedurze wyboru w module „Zamówienia publiczne”, przedstawiam procedurę wyboru oraz zawarty kontrakt



W polu „Uwagi” wskazuję, czy wydatek to:

- rozliczenie zaliczki
- refundacja wydatku

Jeżeli jeden dokument księgowy stanowi rozliczenie zaliczki oraz refundację, wykaż formę rozliczenia dofinansowania w dwóch odrębnych wierszach



Rozgrupuj wydatki z jednej faktury w podziale na stawki VAT

Nie tworzę odrębnych wierszy

Wydatki z różną stawką VAT wykazuję w podwierszach

W polu „Uwagi” wskazuję od jakiej kwoty została naliczona odpowiednia stawka VAT





# JAK TO WYGLĄDA W SL2014?

Wiadomość automatyczna x SL2014 - Wniosek o płatność x

Bezpieczna | <https://szkol.sl2014.gov.pl/Formatki/ObslugaWnioskow/FWniosekOPlatnosc.aspx>

Aplikacje | Utwórz konto, aby ro... | Indikatoren - Szukaj

Nr dokumentu: 1002/17

NIP wystawcy/ PESEL: NIP 1111111111

Nr księgowy lub ewidencyjny: 1

Data wystawienia dokumentu: 2017-09-28

Data zapłaty: 2017-10-20

Faktura korygująca

Zakres dat

Nazwa towaru lub usługi: Aparat RTG

Numer kontraktu: 12/09/2017

Kwota dokumentu brutto: 200 000,00

Kwota dokumentu netto: 185 185,19

Kategoria kosztów – Nazwa kosztu	Wydatki ogółem	Wydatki kwalifikowalne	w tym VAT	Dofinansowanie
Zakup środków trwałych i wartości ni...	100 000,00	100 000,00	7 407,41	85 000,00

Kategorie podlegające limitom

Wydatki w ramach limitu: 0,00

Uwagi: Rozliczenie zaliczki

Załącznik:

Pozostało: 19:28

08:18 01.02.2018

Załączam: dokument księgowy, opis dokumentu, potwierdzenie dokonania płatności, protokół.  
Dodatkowo, gdy brak konieczności uzupełnienia danych w module „Zamówienia publiczne”, procedurę wyboru oraz kontrakt



Fundusze Europejskie  
Infrastruktura i Środowisko



Rzeczpospolita  
Polska

Unia Europejska  
Europejski Fundusz  
Rozwoju Regionalnego



# JAK TO WYGLĄDA W SL2014?

Strona wylogowania x SL2014 - Wniosek o płat... Ausgaben - Szukaj w Go... x

Bezpieczna | https://sl2014.gov.pl/Formatki/ObslugaWnioskow/FWniosekOPlatnosc.aspx

Aplikacje Utwórz konto, aby ro... Indikatoren - Szukaj

Podgląd wydruku

Lp.	Nr dokumentu	Nr księgowy lub ewidencyjny	NIP wystawcy/ PESEL	Data wystawienia dokumentu	Data zapłaty	Nazwa towaru lub usługi	Faktura korygująca
	Kategoria kosztów - Nazwa kosztu	Wydatki ogółem	Wydatki kwalifikowane	w tym VAT	Dofinansowanie	Kategoria podlegająca limitom	Wydatki w ramach limitu
	Numer kontraktu	Uwagi				Kwota dokumentu brutto	Kwota dokumentu netto
4	0111/XII/2016/SM	RZ 12077	NIP: 5252659511	2016-12-09	2016-12-28	Zakup przyspieszacza liniowego (akceleratora) - Edge produkcji Varian Medical Systems	<input type="checkbox"/>
	Zakup środków trwałych i wartości niematerialnych i prawnych zainstalowanych na stałe w projekcie - ZAKUP AKCELERATORA NR 2	13 100 400,00	13 100 400,00	970 400,00	13 100 400,00	Nie dotyczy	0,00
	DO/DZ-382-464/16	ZALICZKA				13 100 400,00	12 130 000,00
5	0155/V/2017/SM	RZ 05225	NIP: 5252659511	2017-05-15	2017-06-13	Wykonanie prac adaptacyjnych w pracowni. Przeprowadzenie szkoleń, instalacji oraz pozostałe koszty.	<input type="checkbox"/>
	Roboty budowlane - PRACE ADAPTACYJNE BUNKRA KONIECZNE DO MONTAŻU URZĄDZENIA	1 549 050,00	1 549 050,00	289 659,76	1 549 050,00	Nie dotyczy	0,00
	DO/DZ-382-464/16	ZALICZKA				2 653 602,00	2 157 400,00
6	0155/V/2017/SM	RZ 05225	NIP: 5252659511	2017-05-15	2017-06-13	Wykonanie prac adaptacyjnych w pracowni. Przeprowadzenie szkoleń, instalacji oraz pozostałe koszty.	<input type="checkbox"/>
	Roboty budowlane - PRACE ADAPTACYJNE BUNKRA KONIECZNE DO MONTAŻU URZĄDZENIA	418 950,00	418 950,00	78 340,24	418 950,00	Nie dotyczy	0,00
	DO/DZ-382-464/16	REFUNDACJA				2 653 602,00	2 157 400,00
7	02/2017	nie dotyczy	NIP: 5250008057	2017-12-18	2017-06-13	Wykonanie prac adaptacyjnych w pracowni. Przeprowadzenie szkoleń, instalacji oraz pozostałe koszty - WYDATKI NIEKWALIFIKOWANE	<input type="checkbox"/>
	Roboty budowlane - PRACE ADAPTACYJNE BUNKRA KONIECZNE	685 602,00	0,00	0,00	0,00	Nie dotyczy	0,00

Pozostało 19:23

22:43 31.01.2018



Fundusze Europejskie  
Infrastruktura i Środowisko



Rzeczpospolita  
Polska

Unia Europejska  
Europejski Fundusz  
Rozwoju Regionalnego



# JAK TO WYGLĄDA W SL2014?

Strona wylogowania x SL2014 - Wniosek o płat: x Ausgaben - Szukaj w Go: x

Bezpieczna | <https://sl2014.gov.pl/Formatki/ObslugaWnioskow/FWniosekOPlatnosc.aspx>

Aplikacje | Utwórz konto, aby ro: | Indikatoren - Szukaj

**Podgląd wydruku**

Numer kontraktu	Uwagi				Kwota dokumentu brutto	Kwota dokumentu netto	
<b>Zadanie 2 WYPOSAŻENIE OŚRODKA DIAGNOSTYCZNO-TERAPEUTYCZNEGO</b>							
1059088388	RZ 11234	NIP: 1132885680	2017-11-16	2017-12-18	Zgodnie z umową nr DO/DZ-382-441/17 z dnia 14.11.2017 Dostawa sprzętu wraz z koniecznym wyposażeniem, uruchomieniem oraz pracami montażowymi i instalacyjnymi AL.:N:ECCN:SD992 Statystyczny numer towaru: 90181300 (rezonans magnetyczny). Zaliczka dla wykonawcy zgodnie z paragrafem 4 ust.3 pkt.1) umowy nr DO/DZ-382-441/17 z dnia 14.11.2017 r.	<input type="checkbox"/>	
1	Zakup środków trwałych i wartości niematerialnych i prawnych zainstalowanych na stałe w projekcie - Wyposażenie Zakładu Radiologii i Diagnostyki Obrazowej	457 122,85	457 122,85	85 478,26	457 122,85	nie dotyczy	0,00
	Zakup środków trwałych i wartości niematerialnych i prawnych zainstalowanych na stałe w projekcie - Wyposażenie Zakładu Radiologii i Diagnostyki Obrazowej	4 536 448,78	4 536 448,78	336 033,24	4 536 448,78		
DO/DZ-382-441/17	zaliczka VAT 8% dla kwoty brutto 4.536.448,78 PLN, VAT 23% dla kwoty brutto 457.122,85 PLN,				4 993 571,63	4 572 060,13	

Pozostało 19:09

38482995880bbb6c9987648fd74369fbd464e075f65f542d55798a1b6cc89006631f7e3d6d4e82e3c578e4021b7c43a9d3da387feb22451d54bac751ee4cc7c5

Strona 4 z 19

22:34 31.01.2018



# JAK TO WYGLĄDA W SL2014?

W wiadomości automatycznej x SL2014 - Wniosek o płatność x

Bezpieczna | <https://szkol.sl2014.gov.pl/Formatki/ObslugaWnioskow/FWniosekOPlatnosc.aspx>

Aplikacje | Utwórz konto, aby ro... | Indikatoren - Szukaj

Nr dokumentu: 1003/17

NIP wystawcy/ PESEL: Nr Zagr. 1212121212

Faktura korygująca

Nr księgowy lub ewidencyjny: 2

Data wystawienia dokumentu: 2017-10-19

Data zapłaty: 2017-10-19 +

Zakres dat

Nazwa towaru lub usługi: Sprzęt medyczny Jaki? Numer umowy? Data umowy? Nazwa Dostawcy?

Numer kontraktu: Nie dotyczy

Kwota dokumentu brutto: 323 474,34

Kwota dokumentu netto: 267 298,50

Kategoria kosztów – Nazwa kosztu	Wydatki ogółem	Wydatki kwalifikowalne	w tym VAT	Dofinansowanie
Zakup środków trwałych i wartości ni...	50 000,00	50 000,00	9 349,59	42 500,00
Zakup środków trwałych i wartości ni...	38 180,22	38 180,22	2 828,16	32 453,19
<b>Razem</b>	<b>88 180,22</b>	<b>88 180,22</b>	<b>12 177,75</b>	<b>74 953,19</b>

Kategoria podlegająca limitom: Nie dotyczy

Wydatki w ramach limitu: 0,00

Uwagi: Rozliczenie zaliczki.

Załącznik

Pozostało: 19:48

08:56 01.02.2018

Tworzenie  
podwierszy



## Moduły i bloki aplikacji SL2014 Wniosek o płatność/Zestawienie dokumentów

**Korekta finansowa – w wyniku naruszenia art. 41 pkt 9 ustawy Pzp Instytucja Pośrednicząca nałożyła 10% korektę na postępowanie związane z zakupem aparatury medycznej**

- **korekta nałożona na etapie weryfikacji wniosku o płatność** – jeżeli brak innych błędów, opiekun sam dokonuje korekty wniosku, pomniejszając wydatki w polu „Kwalifikowalne” oraz „Dofinansowanie”. Kwota w polu „Ogólne” pozostaje bez zmian
- **korekta nałożona przed złożeniem wniosku o płatność** – Beneficjent w polu „Ogólne” wpisuje kwotę bez uwzględnienia korekty, w polach „Kwalifikowalne” oraz „Dofinansowanie” wydatek musi zostać pomniejszony o nałożoną korektę. W polu „Uwagi” wskazuję, że różnica pomiędzy kwotą ogółem a kwalifikowalną wynika z 10% korekty nałożone w wyniku naruszenia art. 41 pkt 9 ustawy Pzp
- w sytuacji, gdy Beneficjent zawrze we wniosku o płatność wydatek, który w wyniku uprzedniej kontroli został uznany za nieprawidłowy/bez uwzględnienia korekty finansowej, IP ocenia, **czy nie zachodzą przesłanki podejrzenia popełnienia przestępstwa**



Fundusze Europejskie  
Infrastruktura i Środowisko



Rzeczpospolita  
Polska

Unia Europejska  
Europejski Fundusz  
Rozwoju Regionalnego



# JAK TO WYGLĄDA W SL2014?

Podgląd wydruku

Lp.	Nr dokumentu	Nr księgowy lub ewidencyjny	NIP wystawcy/ PESEL	Data wystawienia dokumentu	Data zapłaty	Nazwa towaru lub usługi	Faktura korygująca
	Kategoria kosztów - Nazwa kosztu	Wydatki ogółem	Wydatki kwalifikowane	w tym VAT	Dofinansowanie	Kategoria podlegająca limitom	Wydatki w ramach limitu
Numer kontraktu		Uwagi				Kwota dokumentu brutto	Kwota dokumentu netto
	DPL/TS_Z/146/17	UE1 6/VII/17	NIP: 5540232610	2017-07-12	2017-09-08	Kardiomonitor podstawowy 8 szt. Kardiomonitor rozbudowany o kapnografię i inwazyjny pomiar ciśnienia 9 szt. Kardiomonitor rozbudowany o kapnografię, inwazyjny pomiar ciśnienia, rzut serca 1 szt.	<input type="checkbox"/>
3	Zakup środków trwałych i wartości niematerialnych i prawnych nie zainstalowanych na stałe w projekcie - Zakup sprzętu i wyposażenia medycznego	340 731,36	306 658,22	22 715,42	260 659,49	Nie dotyczy	0,00
	Zp/17/PN-16/17/4	Wydatek rozliczający zaliczkę. Kwota wydatków kwalifikowalnych pomniejszona została o 10% korekty				340 731,36	315 492,00
	F/002552/17	UE1 5/VII/17	NIP: 1070017638	2017-07-13	2017-09-11	Mobilne Ramie CIOS CONNECT 1 szt.	<input type="checkbox"/>
4	Zakup środków trwałych i wartości niematerialnych i prawnych nie zainstalowanych na stałe w projekcie - Zakup sprzętu i wyposażenia medycznego	422 820,00	380 538,00	28 188,00	323 457,30	Nie dotyczy	0,00
	Zp/17/PN-16/17/1	Wydatek rozliczający zaliczkę. Kwota wydatków kwalifikowalnych została pomniejszona o korektę 10%.				422 820,00	391 500,00
	FA/14/07/2017	UE1 3/VII/17	NIP: 9512023210	2017-07-06	2017-08-31	Respirator stacjonarno-transportowy Bellavista 1000, 2 szt.	<input type="checkbox"/>
5	Zakup środków trwałych i wartości niematerialnych i prawnych nie zainstalowanych na stałe w projekcie - Zakup sprzętu i wyposażenia medycznego	112 492,80	101 243,52	7 499,52	86 056,99	Nie dotyczy	0,00

Pozostało: 19:32

09:02  
01.02.2018





## Moduły i bloki aplikacji SL2014 Wniosek o płatność/Zestawienie dokumentów

# Wydatki niekwalifikowalne

Wykazywane w jednym wierszu  
w ramach Zadań, w których zostały  
zaplanowane

Dokumentowane  
jedynie na podstawie  
oświadczenia

Nie załączam żadnych  
dokumentów finansowych  
związanych z wydatkami  
niekwalifikowalnymi

W polu „Uwagi” wskazuję, że  
są to wydatki niekwalifikowalne

Oświadczenie o wydatkach  
niekwalifikowalnych załączam  
w bloku „Zestawienie  
dokumentów”



# JAK TO WYGLĄDA W SL2014?

W wiadomości automatycznej: x SL2014 - Wniosek o płat: x Wybór systemu x SL2014 - Wniosek o płat: x

Bezpieczna | <https://sl2014.gov.pl/Formatki/ObslugaWnioskow/FWniosekOPlatnosc.aspx>

Aplikacje | Utwórz konto, aby ro: | Indikatorem - Szukaj

### Podgląd wydruku

Numer kontraktu	Uwagi				Kwota dokumentu brutto	Kwota dokumentu netto	
0371/XI/2015/SM	RZ 11068	NIP: 1180006699	2015-11-09	2015-12-09	Zakup akceleratora liniowego TrueBeam	<input type="checkbox"/>	
1	Zakup środków trwałych i wartości niematerialnych i prawnych zainstalowanych na stałe w projekcie - ZAKUP AKCELERATORA NR 1	12 999 000,00	12 349 050,00	914 744,44	12 349 050,00	Nie dotyczy	0,00
DO/DZ-382-320/15	REFUNDACJA				12 999 000,00		12 036 111,11
0419/XII/2015/SM	RS 12048	NIP: 1180006699	2015-12-10	2016-01-07	Wykonanie prac adaptacyjnych bunkra koniecznych do montażu akceleratora liniowego TrueBeam zgodnie z warunkami umowy DO/DZ-382-320/15	<input type="checkbox"/>	
2	Roboty budowlane - PRACE ADAPTACYJNE BUNKRA KONIECZNE DO MONTAŻU URZĄDZENIA	800 000,00	760 000,00	142 113,82	760 000,00	Nie dotyczy	0,00
DO/DZ-382-320/15	REFUNDACJA				800 000,00		650 406,50
01/2017	nie dotyczy	NIP: 5250008057	2017-12-18	2016-01-18	Pozostałe koszty m.in. za dostawę sprzętu, instalację i szkolenia wykonane w związku z realizacją przedmiotu umowy DO/DZ-382-320/15 - WYDATKI NIEKWALIFIKOWANE	<input type="checkbox"/>	
3	Zakup środków trwałych i wartości niematerialnych i prawnych zainstalowanych na stałe w projekcie - ZAKUP AKCELERATORA NR 1	450 000,00	0,00	0,00	0,00	Nie dotyczy	0,00
DO/DZ-382-320/15	OŚWIADCZENIE O WYDATKACH NIEKWALIFIKOWANYCH				450 000,00		365 853,66
<b>Suma</b>		<b>14 249 000,00</b>	<b>13 109 050,00</b>	<b>1 056 858,26</b>	<b>13 109 050,00</b>		

**Zadanie 2 ZAKUP I INSTALACJA AKCELERATORA NR 2 WRAZ Z PRACAMI ADAPTACYJNYMI BUNKRA KONIECZNYMI DO MONTAŻU URZĄDZENIA**

Pozostało 19:42

c31329905172d6f5250733f3308123dc02d52e4612d4f22dd9fe4b0f78c52c2788bb4774a0d14a9b57c8a00b3b8ebde75f066b67290060c62f00d96431d3c6eb

Strona 4 z 13

09:34 01.02.2018



Fundusze Europejskie  
Infrastruktura i Środowisko



Rzeczpospolita  
Polska

Unia Europejska  
Europejski Fundusz  
Rozwoju Regionalnego



# Przykładowe oświadczenie o wydatkach niekwalifikowalnych

file:///C:/Users/p.weclawik/Downloads/1%20oświadczenia%20wydatki%20niekwalifikowalne%20(2).pdf

44-101 Gliwice  
NIP: 5250008057  
Nazwa i adres Beneficjenta

**OŚWIADCZENIE O WYDATKACH NIEKWALIFIKOWALNYCH**

Nr oświadczenia: 01/2017  
Data oświadczenia: 18.12.2017

Oświadczam, że wykazane we wniosku o płatność beneficjenta za okres od 16.12.2017, złożonym w ramach projektu pn. „Wymiana akceleratorów liniowych w Centrum Onkologii w Gliwicach w celu poprawy jakości i usprawnienia procesu leczenia onkologicznego – etap nr I” nr POIS.09.02.00-00-0136/17-00 z dnia 14.12.2017, wydatki niekwalifikowalne obejmują poniższe dokumenty księgowe, odnoszące się do poniższych Zadań projektu:

**Numer i nazwa Zadania<sup>1</sup>: Zadanie nr 1 - ZAKUP I INSTALACJA AKCELERATORA NR 1 WRAZ Z PRACAMI ADAPTACYJNYMI BUNKRA KONIECZNYMI DO MONTAŻU URZĄDZENIA**

Wysokość wydatków niekwalifikowalnych w ramach Zadania: 450 000,00

Wykaz dokumentów księgowych wykazanych jako wydatek niekwalifikowalny:

Lp.	Numer dokumentu	Kwota brutto (PLN)	Kwota netto (PLN)	Nazwa towaru/usługi	Data płatności <sup>2</sup>	Wysokość wydatków niekwalifikowalnych
1	0430/XII/2015 /SM	450 000,00	365 853,66	Pozostałe koszty m.in. za dostawę sprzętu, instalację i szkolenia wykonane w związku z realizacją przedmiotu umowy DO/DZ-382-320/15	18.01.2016	450 000,00

Razem brutto: 450.000,00 zł, netto: 365 853,66 zł, w tym VAT: 84 146,34 zł

Z-CIA DYREKTORA

Oświadczenie stanowi dokument pozabilansowy, dlatego nie posiada numeru księgowego. W zestawieniu dokumentów, pole „Nr księgowy/ewidencyjny” należy wpisać: „nie dotyczy”



# Jedno oświadczenie obejmujące wydatki niekwalifikowalne z Zadania 1 oraz Zadania 2

ur. Projektowa  
Warszawa (00-001)

**OŚWIADCZENIE O WYDATKACH NIEKWALIFIKOWALNYCH**

Nr oświadczenia: 1/2018  
Data oświadczenia: 2018-02-05

Oświadczam, że wykazane we wniosku o płatność beneficjenta za okres od 2018-01-01 do 2018-03-31 złożonym w ramach projektu pn. Poprawa opieki onkologicznej nr POIS.09.02.00-00-0987/17, wydatki niekwalifikowalne obejmują poniższe dokumenty księgowe, odnoszące się do poniższych zadań projektu:

Numer i nazwa Zadania<sup>1</sup>: Zadanie 1 „Roboty budowlane”

Wysokość wydatków niekwalifikowalnych w ramach zadania: 500 tys. PLN

Wykaz dokumentów księgowych wykazanych jako wydatek niekwalifikowalny:

Numer dokumentu	Kwota brutto (PLN)	Kwota netto (PLN)	Nazwa towaru/usługi	Data płatności <sup>2</sup>
6/01/2018	500 000,00 PLN	406 504,07 PLN	Roboty budowlane	2018-01-31

Numer i nazwa zadania<sup>1</sup>: zadanie 2 „Zakup aparatury medycznej”

Wysokość wydatków niekwalifikowalnych w ramach Zadania: 700 tys. PLN

Wykaz dokumentów księgowych wykazanych jako wydatek niekwalifikowalny:

Numer dokumentu	Kwota brutto (PLN)	Kwota netto (PLN)	Nazwa towaru/usługi	Data płatności <sup>2</sup>
123/2018	700 000,00 PLN	648 148,15 PLN	Rezonans	2018-01-30 - 2018-02-05

*Jana J...*



# Jak to będzie wyglądać w SL2014?

Oświadczenia ujęte w SL2014.pdf - Adobe Acrobat Reader DC

Strona główna Narzędzia Oświadczenia ujęte ... x Zaloguj się

3 / 10 103%

**Postęp finansowy**

**Zestawienie dokumentów**

Lp.	Nr dokumentu	Nr księgowy lub ewidencyjny	NIP wystawcy/ PESEL	Data wystawienia dokumentu	Data zapłaty	Nazwa towaru lub usługi	Faktura korygująca
	Kategoria kosztów - Nazwa kosztu	Wydatki ogółem	Wydatki kwalifikowane	w tym VAT	Dofinansowanie	Kategoria podlegająca limitom	Wydatki w ramach limitu
	Numer kontraktu	Uwagi				Kwota dokumentu brutto	Kwota dokumentu netto
<b>Zadanie 1 Roboty budowlane</b>							
	1/2018	nie dotyczy	NIP: 222222222	2018-02-05	2018-01-30 - 2018-02-05	Roboty budowlane - modernizacja Bloku Operacyjnego 2ONK	<input type="checkbox"/>
1	Roboty budowlane - Roboty budowlane na Bloku Operacyjnym	500 000,00	0,00	0,00	0,00	Nie dotyczy	0,00
	Nie dotyczy	Wydatek niekwalifikowalny				1 200 000,00	1 054 652,22
	<b>Suma</b>	<b>500 000,00</b>	<b>0,00</b>	<b>0,00</b>	<b>0,00</b>		
<b>Zadanie 2 Zakup aparatury medycznej</b>							

07:48 02.02.2018



# Jak to będzie wyglądać w SL2014?

Oświadczenia ujęte w SL2014.pdf - Adobe Acrobat Reader DC

Strona główna Narzędzia Oświadczenia ujęte ... x Zaloguj się

Lp.	Nr dokumentu Kategoria kosztów - Nazwa kosztu	Nr księgowy lub ewidencyjny Wydatki ogółem	NIP wystawcy/PESEL Wydatki kwalifikowane	Data wystawienia dokumentu w tym VAT	Data zapłaty Dofinansowanie	Nazwa towaru lub usługi Kategoria podlegająca limitom	Faktura korygująca Wydatki w ramach limitu
	Numer kontraktu	Uwagi				Kwota dokumentu brutto	Kwota dokumentu netto
2	123/2018 Zakup środków trwałych i wartości niematerialnych i prawnych zainstalowanych na stałe w projekcie - Zakup aparatury medycznej	2 300 000,00	NIP: 3333333333 200 000,00	2018-01-24	2018-01-30 - 2018-02-05 255 000,00	Zakup USG - umowa nr 2/2017 z dnia 20 grudnia 2017 roku, strona kontraktu: MED Sp. z o.o. Nie dotyczy	<input type="checkbox"/> 0,00
	Nie dotyczy	Rozliczenie zaliczki.				1 000 000,00	925 925,93
3	1/2018 Zakup środków trwałych i wartości niematerialnych i prawnych zainstalowanych na stałe w projekcie - Zakup aparatury medycznej	nie dotyczy 700 000,00	NIP: 2222222222 0,00	2018-02-05	2018-01-30 - 2018-02-05 0,00	Zakup rezonansu Nie dotyczy	<input type="checkbox"/> 0,00
	Nie dotyczy	Wydatek niekwalifikowalny				1 200 000,00	1 054 652,22
	<b>Suma</b>	<b>1 000 000,00</b>	<b>300 000,00</b>	<b>22 222,22</b>	<b>255 000,00</b>		
	<b>Ogółem wydatki rzeczywiście poniesione</b>	<b>1 500 000,00</b>	<b>300 000,00</b>	<b>22 222,22</b>	<b>255 000,00</b>		

Wydatki rozliczane ryczałtowo



# Moduły i bloki aplikacji SL2014 Wniosek o płatność/Źródła finansowania wydatków

**Rodzaj wniosku o płatność**

Wniosek o zaliczkę
  Wniosek o refundację
  Wniosek rozliczający zaliczkę
  Wniosek sprawozdawczy
  Wniosek końcowy

Nazwa źródła finansowania	Wydatki ogółem	Wydatki kwalifikowalne
<b>Środki wspólnotowe</b>	34 676 997,37	34 676 997,37
<b>Krajowe środki publiczne, w tym:</b>	<b>16 855 584,13</b>	<b>6 119 470,13</b>
budżet państwa	12 346 607,73	6 119 470,13
budżet jednostek samorządu terytorialnego	0,00	0,00
inne krajowe środki publiczne	4 508 976,40	0,00
<b>Prywatne</b>	0,00	0,00
<b>Suma</b>	<b>51 532 581,50</b>	<b>40 796 467,50</b>
w tym EBI	0,00	0,00

Regulamin bezpieczeństwa Szkolenie  
Wersja: 2.01.r9 (2018-01-31 16:27)  
APP06

Pozostało: 19:48

Nowe funkcjonalności w module "Monitorowanie uczestników projektów" - odśwież przeglądarkę (skrót klawiaturowy SHIFT+F5 dla IE; CTRL+F5 dla Firefox oraz Chrome).



Fundusze Europejskie  
Infrastruktura i Środowisko



Rzeczpospolita  
Polska

Unia Europejska  
Europejski Fundusz  
Rozwoju Regionalnego



## Jak właściwie podać źródła finansowania wydatków?

Suma wydatków ogółem oraz kwalifikowalnych powinna **być zgodna**, odpowiednio z wartością wydatków ogółem oraz kwalifikowalnych dla bieżącego wniosku o płatność podaną w zestawieniu dokumentów

**Nie zawsze wydatki ogółem = wydatki kwalifikowalne**

W wierszu „Środki wspólnotowe” w kolumnie „Wydatki ogółem” oraz „Wydatki kwalifikowalne” podaję kwotę wkładu UE dla bieżącego wniosku.

**W obu kolumnach wartość będzie identyczna**

Jeżeli w karcie umowy o dofinansowanie wartość dofinansowania jest równa wartości wkładu UE (**brak współfinansowania z budżetu państwa – brak promesy Ministra Zdrowia**), to podaję wartość dofinansowania wyliczoną w tabeli „Zestawienie dokumentów”



Jeżeli wartość dofinansowania nie jest równa wartości wkładu UE (**współfinansowanie z budżetu państwa – promesa Ministra Zdrowia**), w wierszu „Środki wspólnotowe” podaję wartość wyliczoną przy zastosowaniu określonego w umowie udziału płatności w dofinansowaniu, a otrzymaną wartość zaokrąglam „w dół” z dokładnością do dwóch miejsc po przecinku







# JAK TO WYGLĄDA W SL2014 - DOFINANSOWANIE 85%

Wniosek o płatność - DRUGI DZIEŃ.pdf - Adobe Acrobat Reader DC

Strona główna Narzędzia Wniosek o płatność... Zaloguj się

Podgląd wydruku

Lp.	Nr dokumentu	Nr księgowy lub ewidencyjny	NIP wystawcy/PESEL	Data wystawienia dokumentu	Data zapłaty	Nazwa towaru lub usługi	Kategoria podlegająca limitom	Wydaki w ramach limitu
Numer kontraktu		Uwagi		Kwota dokumentu brutto		Kwota dokumentu netto		
7	100/10/2017	4	NIP: 444444444	2017-10-20	2017-10-20	Roboty budowlane		0,00
Nie dotyczy		Dofinansowanie w formie refundacji		141 176,47		114 777,61		
<b>Suma</b>		<b>641 176,47</b>	<b>641 176,47</b>	<b>26 398,86</b>	<b>545 000,00</b>			

Koszty pośrednie Koszty pośrednie								
Lp.	Nr dokumentu	Nr księgowy lub ewidencyjny	NIP wystawcy/PESEL	Data wystawienia dokumentu	Data zapłaty	Nazwa towaru lub usługi	Kategoria podlegająca limitom	Wydaki w ramach limitu
8	10/2017	5	NIP: 5251918554	2017-10-19	2017-10-23	Apolonia Warszawa - specjalista ds. rozliczeń - wynagrodzenie za X 2017 rok, brutto-brutto	Zarządzanie projektem	6 030,50
Nie dotyczy		Rozliczenie zaliczek		11 819,78		11 819,78		
<b>Suma</b>		<b>11 819,78</b>	<b>11 819,78</b>	<b>0,00</b>	<b>10 046,82</b>			

Koszty pośrednie Koszty pośrednie								
Lp.	Nr dokumentu	Nr księgowy lub ewidencyjny	NIP wystawcy/PESEL	Data wystawienia dokumentu	Data zapłaty	Nazwa towaru lub usługi	Kategoria podlegająca limitom	Wydaki w ramach limitu
9	10/2017	5	NIP: 5251918554	2017-10-19	2017-10-23	Artemis Nowak - specjalista Pzp - wynagrodzenie za X 2017 r., brutto-brutto	Zarządzanie projektem	5 789,28
Nie dotyczy		Rozliczenie zaliczek		11 819,78		11 819,78		
<b>Suma</b>		<b>11 819,78</b>	<b>11 819,78</b>	<b>0,00</b>	<b>10 046,82</b>			

Ogółem wydatki rzeczywistnie poniesione							
		<b>1 341 176,47</b>	<b>941 176,47</b>	<b>13 000,00</b>	<b>600 000,00</b>		

Lp.	Numer wniosku o płatność w ramach którego wydatek został rozliczony	Zadanie	Numer dokumentu	Uwagi / Komentarze		
Kategoria kosztów - Nazwa kosztu / Nazwa ryczałtu		Wydatki ogółem	Wydatki kwalifikowalne	Dofinansowanie	Kategoria podlegająca limitom	Wydatki w ramach limitu
POIS.05.01.00-00-0500/16-001-00	Zadanie 1 Zakup sprzętu medycznego			Beneficjent zakwalifikował pełne całe wydatki wynikające z dokumentu projektowego do kosztów projektu.		
Zakup środków trwałych i wartości niematerialnych i prawnych nie zarejestrowanych na stałe w projekcie - Zakup sprzętu medycznego		0,00	-17 647,06	-15 000,00		
<b>Ogółem</b>		<b>0,00</b>	<b>-17 647,06</b>	<b>-15 000,00</b>		

Źródła finansowania		
Nazwa źródła finansowania	Wydatki ogółem	Wydatki kwalifikowalne
Środki wspólnotowe	800 000,00	800 000,00
<b>Krajowe źródła publiczne, w tym:</b>	<b>541 176,46</b>	<b>141 176,46</b>
budżet państwa	0,00	0,00
budżet jednostki samorządu terytorialnego	0,00	0,00
inne krajowe źródła publiczne, w tym:	541 176,46	141 176,46
Przebieg	0,00	0,00
<b>Suma</b>	<b>1 341 176,47</b>	<b>941 176,47</b>
w tym ESI	0,00	0,00

Rozliczenie zaliczek

Strona 6 z 11



# JAK TO WYGLĄDA W SL2014 - DOFINANSOWANIE 100%

https://sl2014.gov.pl/Formatki/ObslugaWnioskow/FWnioskeOPlatnosc.aspx

Lp.	Nr dokumentu	Nr księgowy lub ewidencyjny	NIP wystawcy/PESEL	Data wystawienia dokumentu	Data zapłaty	Nazwa towaru lub usługi	Faktura korygująca
	Kategoria kosztów - Nazwa kosztu	Wydatki ogółem	Wydatki kwalifikowane	w tym VAT	Dofinansowanie	Kategoria podlegająca limitom	Wydatki w ramach limitu
	Numer kontraktu	Uwagi				Kwota dokumentu brutto	Kwota dokumentu netto
Suma		15 754 002,00	15 068 400,00	1 338 400,00	15 068 400,00		
<b>Zadanie 3 ZAKUP I INSTALACJA AKCELERATORA NR 3 WRAZ Z PRACAMI ADAPTACYJNYMI BUNKRA KONIECZNYMI DO MONTAŻU U</b>							
	FVS 021/10/2017/R	RZ 10245	NIP: 5211004948	2017-10-17	2017-11-15	Akcelerator liniowy niskoenergetyczny (Cyberknife firmy Accuray sn.C0445)	
8	Zakup środków trwałych i wartości niematerialnych i prawnych zainstalowanych na stałe w projekcie - ZAKUP AKCELERATORA NR 3	11 929 067,50	11 929 067,50	883 634,63	11 929 067,50	Nie dotyczy	
	DO/OZ-382-396/17	REFUNDACJA Pozostała kwota tj. 1.070.932,50zł zostanie rozliczona we wniosku o płatność końcową.				22 600,00	
	03/2017	nie dotyczy	NIP: 5250008057	2017-12-18	2017-11-15	Akcelerator liniowy niskoenergetyczny (Cyberknife firmy Accuray sn.C0445) - WYDATKI NIEKWALIFIKOWANE	
9	Zakup środków trwałych i wartości niematerialnych i prawnych zainstalowanych na stałe w projekcie - ZAKUP AKCELERATORA NR 3	9 600 512,00	0,00	0,00	0,00	Nie dotyczy	0,00
	DO/OZ-382-396/17	OŚWIADCZENIE O WYDATKACH NIEKWALIFIKOWANYCH				9 600 512,00	-8 883 302,96
Suma		21 529 579,50	11 929 067,50	883 634,63	11 929 067,50		
<b>Ogółem wydatki rzeczywiście poniesione</b>		<b>51 532 581,50</b>	<b>40 796 467,50</b>	<b>3 334 517,02</b>	<b>40 796 467,50</b>		

40 796 467,50  
PLN \* 85% =  
34 676 997,375 PLN  
Zaokrąglamy do  
34 676 997,37 PLN

Źródła finansowania		
Nazwa źródła finansowania	Wydatki ogółem	Wydatki kwalifikowane
Środki wspólnotowe	34 676 997,37	34 676 997,37
<b>Krajowe środki publiczne, w tym:</b>	<b>16 855 584,13</b>	<b>6 119 470,13</b>
budżet państwa	12 346 607,73	6 119 470,13
budżet jednostek samorządu terytorialnego	0,00	0,00
inne krajowe środki publiczne, w tym:	4 508 976,40	0,00
Pozwane	0,00	0,00
<b>Suma</b>	<b>51 532 581,50</b>	<b>40 796 467,50</b>
W tym EBI	0,00	0,00

Rozliczenie zaliczek	
	Kwota dofinansowania
Środki przekazane dotychczas beneficjentowi w formie zaliczek	14 649 450,00
Kwota zaliczek zwrotnych - niewykorzystanych	0,00
Kwota zaliczek rozliczonych w poprzednich wnioskach	0,00
Kwota zaliczek rozliczana bieżącym wnioskiem	14 649 450,00
Kwota zaliczek rozliczona dla rozliczenia	0,00

**Wydatki rozliczane ryczałtowo**

Zamknij

Pozostało: 19:43

Pozostało: 16:13

Nowe funkcjonalności w module "Monitorowanie uczestników projektów" - odśwież przeglądarkę (skrót klawiaturowy SHIFT+F5 dla IE; CTRL+F5 dla Firefox oraz Chrome).

01.02.2018



## Moduły i bloki aplikacji SL2014

### Jak powinienem wykazywać odsetki i kiedy je przekazać do IP?

Widmość automatyzacji x Logowanie do systemu S x Wybór systemu x SL2014 - Wniosek o płatność x

Bezpieczna | https://sl2014.gov.pl/Formatki/ObslugaWnioskow/FWniosekOPlatnosc.aspx

Rodzaj wniosku o płatność

Wniosek o zaliczkę  Wniosek o refundację  Wniosek rozliczający zaliczkę  Wniosek sprawozdawczy  Wniosek końcowy

Projekt Postęp rzeczowy **Postęp finansowy** Informacje Załączniki

Zestawienie dokumentów Wydatki rozliczane ryczałtowo Zwroty/korekty Źródła finansowania wydatków **Rozliczenie zaliczek** Postęp finansowy Dochód

	Kwota dofinansowania
Środki przekazane dotychczas beneficjentowi w formie zaliczki	30 100 255,69
Kwota zaliczek zwróconych – niewykorzystanych	0,00
Kwota zaliczek rozliczonych w poprzednich wnioskach	16 543 144,86
Kwota zaliczek rozliczana bieżącym wnioskiem	7 390 461,47
<b>Kwota zaliczek pozostająca do rozliczenia</b>	<b>6 166 649,36</b>
<b>Procent rozliczenia</b>	<b>79,51</b>
Odsetki narosłe od środków zaliczki	2 777,96
w tym zwrócone do dnia sporządzenia wniosku o płatność	0,00

Wykazuję wartość odsetek narosłych wyłącznie w okresie sprawozdawczym objętym wnioskiem

Pole dotyczy zwrotu odsetek narosłych w okresie sprawozdawczym. Beneficjent zwraca odsetki po otrzymaniu Informacji o zatwierdzeniu WoP, tym samym w tym polu co do zasady należy pozostawić wartość 0,00

Regulamin bezpieczeństwa Szkolenie  
Wersja: 2.01.r.9 (2018-01-31 16:27)  
APP06



## DOKUMENTY ŹRÓDŁOWE – GDZIE JE ZAŁĄCZAM?



Nie załączam tych samych dokumentów w kilku miejscach



Nazwa pliku odnosząca się do numeru kosztu z zestawienia dokumentów



Dokumenty poukładane w logiczną całość – im czytelniejsze dokumenty, tym szybsza weryfikacja wniosku





## DOKUMENTY ŹRÓDŁOWE – PRZESYŁAM SKANY PODPISANYCH DOKUMENTÓW

W aplikacji SL2014 przekazuję skany podpisanych dokumentów, przykładowo:

- podpisaną dokumentację związaną z wyborem wykonawcy
- podpisane opisy dokumentów księgowych
- podpisane protokoły odbioru
- podpisane oświadczenia



Zamieszczane skany nie muszą zawierać adnotacji „zgodność z oryginałem”

**Nie przekazuję dokumentów w wersji edytowanej (przykładowo WORD) –  
take dokumenty nie mają mocy dowodowej**





## JAK TO WYGLĄDA W SL2014? NOWY MODUŁ „DOKUMENTACJA”



Nadal w zakładce „Zestawienie dokumentów” załączam jeden plik zawierający dokument księgowy + opis + protokół odbioru + potwierdzenie płatności + umowę (jeśli brak kontraktu w module „Zamówienia publiczne”)/oświadczenie o wydatkach niekwalifikowalnych

Jak nazywam załączony do zakładki „Zestawienie dokumentów” plik?  
– numer wniosku o płatność + numer pozycji finansowej,  
np. WoP nr 5 pozycja 1



# TEGO JUŻ NIE MA W WPLIKACJI SL2014!

Logowanie do systemu x Wybór systemu x SL2014 - Wniosek o płat: x

Bezpieczna | <https://sl2014.gov.pl/Formatki/ObslugaWnioskow/FWniosekOPlatnosc.aspx>

Rodzaj wniosku o płatność

Wniosek o zaliczkę  Wniosek o refundację  Wniosek rozliczający zaliczkę  Wniosek sprawozdawczy  Wniosek końcowy

Projekt Postęp rzeczowy Postęp finansowy Informacje **Załączniki**

Faktury **Odbiór/wykonanie prac** Inne dokumenty

Załączam dokumenty potwierdzające odbiór/wykonanie prac wymienione w ww. tabeli

Zestawienie dokumentów potwierdzających odbiór/wykonanie prac

Lp.	Nazwa dokumentu	Nr dokumentu	Data dokumentu	Krótki opis
1.	protokoły odbioru	nie dotyczy	2017-12-15	W załączeniu przekazujemy protokoły odbioru. Dodatkowo protokół został umieszczony w komplecie dokumentów do każdej pozycji w zestawieniu wydatków.

Regulamin bezpieczeństwa Szkolenie

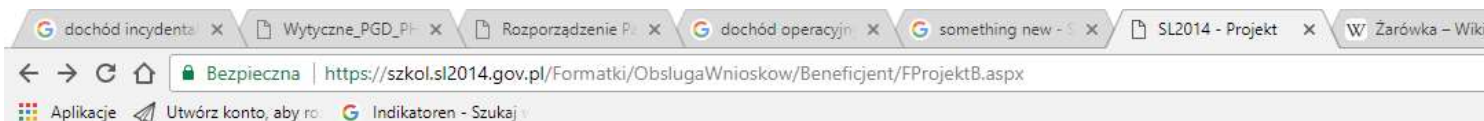
Pozostało: 19:16

Nowe funkcjonalności w module "Monitorowanie uczestników projektów" - odśwież przeglądarkę (skrót klawiaturowy SHIFT+F5 dla IE; CTRL+F5 dla Firefox oraz Chrome).

11:29 01.02.2018



# ALE JEST COŚ INNEGO....



Poprawa opieki nad pacjentem onkologicznym

- Wnioski o płatność
- Korespondencja
- Harmonogram płatności
- Monitorowanie uczestników
- Baza personelu
- Zamówienia publiczne
- Dokumentacja**



Wyszukaj...

Wszystkie	Lp	Plik	Nazwa	Rodzaj załącznika	Data dodania	Powiązanie
Nieokreślone	1	Harmonogram realizacji projektu.xlsx	Harmonogram realizacji projektu.xlsx	Nieokreślone	2017-11-13 ...	☑
Dysk lokalny	2	Umowa - roboty budowlane.docx	Umowa - roboty budowlane.docx	Kontrakty	2017-11-13 ...	☑
Instytucja	3	Faktura - lampy statywowe.pdf	Faktura - lampy statywowe.pdf	Dokumenty księgowe	2017-11-13 ...	☑
Dokumenty księgowe	4	Protokół odbioru - lampy statywowe.docx	Protokół odbioru - lampy statywowe.docx	Odbiór prac	2017-11-13 ...	☑
Odbiór prac	5	POLITYKA RACHUNKOWOŚCI.docx	POLITYKA RACHUNKOWOŚCI.docx	Inne	2017-11-13 ...	☑
Inne	6	Umowa - RTG.docx	Umowa - RTG.docx	Kontrakty	2017-11-14 ...	☑
Harmonogramy						
Zamówienia						
Kontrakty						

Protokoły odbioru

Zapytania ofertowe, rozeznania rynku, wyciągi bankowe, oświadczenia, pozwolenia, zezwolenia, decyzje etc.

Pozostało:  
19:27

Uwaga: pracujesz na instancji szkoleniowej SL2014.





## ALE JEST COŚ INNEGO....

Wniosek za okres od 2018-01-01 do 2018-02-28

Identyfikacja wniosku

Wniosek za okres od 2018-01-01 do 2018-02-28 Status wniosku W przygotowaniu Numer wniosku

Wniosek o płatność

Wniosek o refundację  Wniosek rozliczający zaliczkę  Wniosek sprawozdawczy  Wniosek końcowy

Projekt Postęp rzeczowy Postęp finansowy Informacje Załączniki

Lp	Plik	Nazwa	Rodzaj załącznika	Kiedy utworzył	Kto utworzył

Pozostało: 19:50

Regulamin bezpieczeństwa Szkolenie

Uwaga: pracujesz na instancji szkoleniowej SL2014.

Chcąc dodać plik jestem kierowany bezpośrednio do modułu „Dokumentacja”



## Jakie oświadczenia składam wraz z wnioskiem o płatność?

Oświadczenia o kontrolach (każdy wniosek o płatność)

Oświadczenie o odpisach amortyzacyjnych (każdy wniosek rozliczający koszt zakupu środka trwałego)

Oświadczenie o kwalifikowalności wynagrodzeń (jeśli dotyczy – wniosek rozliczający wynagrodzenia)

Oświadczenie o jednorazowej amortyzacji – pomoc *de minimis* (wniosek o płatność końcową)

## PO CO ZOSTAŁ STWORZONY NOWY MODUŁ?

Przechowywanie dokumentów  
w „chmurze”



Brak możliwości załączenia  
dokumentu o takiej samej nazwie



Fundusze Europejskie  
Infrastruktura i Środowisko



Rzeczpospolita  
Polska

Unia Europejska  
Europejski Fundusz  
Rozwoju Regionalnego



## JAK POWINIEN WYGLĄDAĆ OPIS DOKUMENTY KSIĘGOWEGO?

Stosuję opis zgodny ze wzorem opracowanym przez IP-MZ

Jeżeli opis dowodu księgowego umieściłem na odrębnej kartce:



Na dowodzie księgowym musi znaleźć się numer Umowy o dofinansowanie, np.:  
POIS.09.02.00-00-0999/17

Gdy kwota wydatku uznanego za kwalifikowalny jest niższa niż wartość dowodu księgowego – kwotę wydatków kwalifikowalnych z wyszczególnieniem VAT (jeśli jest kwalifikowalny)



## JAK POWINIEN WYGLĄDAĆ OPIS DOKUMENTY KSIĘGOWEGO?

Numer i nazwa Zadania zgodne z Kartą umowy SL2014 a nie wnioskiem o dofinansowanie

Koszty pośrednie nie są Zadaniem numerowanym

Kategorie kosztów zbieżne z kategoriami określonymi w Karcie umowy SL2014

Konieczność wskazania trybu wyboru wykonawcy oraz zgodności wydatku z Załącznikiem nr 7a do Umowy o dofinansowanie



## JAK POWINIEN WYGLĄDAĆ OPIS DOKUMENTY KSIĘGOWEGO?

POWR.05.04.00-00-009 x Wybór systemu x SL2014 - Wniosek o płat x ZKCU.2017.11.0001\_101 x Fundusze Europejskie dla x

file:///C:/Users/p.weclawik/Downloads/ZKCU.2017.11.0001\_1013743.pdf

Aplikacje Utwórz konto, aby ro... Indikatoren - Szukaj

2017 -11- 30

647 379

647 379

4 0" 10

Opis do dowodu księgowego: **FAKTURA NR 1013743 z dnia 24.11.2017**

Wydatek realizowany w ramach umowy o dofinansowanie nr POIS.09.01.00-00-0134/16-00/113/2017/580 z dnia 2017.06.12 „Doposażenie w specjalistyczną aparaturę i sprzęt medyczny Centrum Urazowego w wojewódzkim Instytucie Medycznym”

Tryb wyboru wykonawcy/dostawcy: **Przetarg nieograniczony**

Opis dowodu księgowego:  
Umowa nr U/371/2017/SZ/WIM/UE z dnia 16.11.2017  
Protokół zdawczo odbiorczy stanowiący zał. 1 do umowy nr U/371/2017/SZ/WIM/UE  
**Zadanie nr 1 Zakup sprzętu i aparatury medycznej**  
**Pozycja nr 2 z załącznika do UoD "Wykaz wyposażenia planowanego do zakupu w ramach projektu"**

**Kategoria kosztu: Zakup śr. trwałych i wart. niematerialnych i praw. nie zainstalowanych na stałe w projekcie**

Wydatki kwalifikowalne:	647 379,00 PLN	Sporządził:	
Dotacja z UE (80%):	517 903,20 PLN	Sprawił pod względem merytorycznym:	
Dotacja z MZ (20%):	129 475,80 PLN	Sprawił pod względem formalno-rachunkowym:	
W tym VAT:	47 954,00 PLN		

ZKCU-2017/11/0001

W opisie dokumentu oraz w bloku „Zestawienie dokumentów” wpisujemy datę wystawienia dokumentu a nie sprzedaży. Niejednokrotnie data sprzedaży jest wcześniejsza niż data wystawienia dokumentu księgowego.



## GDZIE ZNAJDĘ KARTĘ UMOWY W APLIKACJI SL2014?

POWR.05.04.00-00-0093 x Strona wylogowania x SL2014 - Projekt x ZKCU.2017.11.0001\_101 x Fundusze Europejskie di x

Bezpieczna https://sl2014.gov.pl/Formatki/ObslugaWnioskow/InstytucjaDir/FProjekt.aspx

Aplikacje Utwórz konto, aby ro... Indikatoren - Szukaj

Jesteś w: Projekt Użytkownik: PIOWEC Profil: POIS-Opiekun\_IP.04 Instytucja: Ministerstwo Zdrowia


Logowanie Administracja Projekty Certyfikacja Obsługa wniosków o płatność


Projekt POIS.09.01.00-00-0134/16

WOJSKOWY INSTYTUT MEDYCZNY

Doposażenie w specjalistyczną aparaturę i sprzęt medyczny Centrum Urazowego w Wojskowym Instytucie Medycznym

Wnioski o płatność Korrespondencja Harmonogram płatności Monitorowanie uczestników Baza personelu Zamówienia publiczne

Numer wniosku	Data złożenia	Wniosek za okres	Status wniosku	Status weryfikacji	Informacja dla beneficjenta
▼ Wersja umowy: POIS.09.01.00-00-0134/16-00 					
POIS.09.01.00-00-0134/16-003-02	2017-12-28	2017-12-08 - 2017-12-28	Zatwierdzony	Zakończona	
POIS.09.01.00-00-0134/16-002-02	2017-12-13	2017-09-01 - 2017-12-07	Zatwierdzony	Zakończona	
POIS.09.01.00-00-0134/16-001-01	2017-09-14	2017-06-12 - 2017-08-31	Zatwierdzony	Zakończona	

Pozostało: 19:33 

Nowe funkcjonalności w module "Monitorowanie uczestników projektów" - odśwież przeglądarkę (skrót klawiaturowy SHIFT+F5 dla IE; CTRL+F5 dla Firefox oraz Chrome).

19:31 01.02.2018



## KOREKTA OPISU DOKUMENTU KSIĘGOWEGO

Jeżeli w wyniku działań kontrolnych, w tym weryfikacji wniosku o płatność, część wykazanego przez Beneficjenta wydatku zostanie uznana za niekwalifikowalną, **należy dokonać korekty opisu dokumentu księgowego** (przede wszystkim w odniesieniu do wysokości wydatków kwalifikowalnych i VAT) i przekazać poprawiony opis do IP-MZ za pośrednictwem aplikacji SL2014





## ZMIANY WE WNIOSKU O DOFINANSOWANIE A WNIOSEK O PŁATNOŚĆ

### Zmiana zakresu rzeczowego projektu

- wymaga zgody IP-MZ i niejednokrotnie wiąże się z koniecznością aneksowania Umowy o dofinansowanie
- **we wniosku o płatność nie wykazują wydatków, które nie znajdują się w obowiązującym opisie projektu**



#1418496

### Wydatki nieobarczone błędem – „wydatki czyste”

- w przypadku uznania przez IP-MZ **przed zatwierdzeniem wniosku o płatność** części wydatków za niekwalifikowalnych, Beneficjent ma możliwość wykazania „wydatków czystych”
- możliwość wykazania wydatków nieobarczonych błędem wymaga każdorazowej zgody IP-MZ



Lentro



## WYDATEK NIEOBARCZONY BŁĘDEM

Nie może dotyczyć postępowania, na które została nałożona korekta finansowa



Może zostać przedstawiony w tym samym lub kolejnych wnioskach o płatność składanych w późniejszym terminie

Musi być związany z celem projektu

Wymaga akceptacji IP-MZ

Brak możliwości wykazania w sytuacji, gdy Beneficjent zawrze we wniosku o płatność wydatek, który w wyniku wcześniejszej kontroli został uznany za nieprawidłowy – przesłanka podejrzenie popełnienia przestępstwa

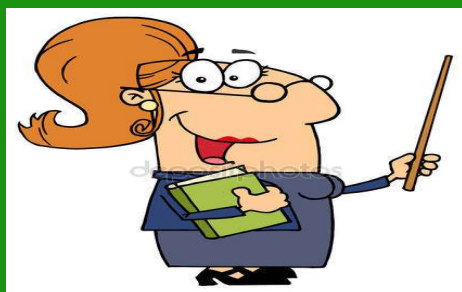




## WYDATEK NIEOBARCZONY BŁĘDEM - PRZYKŁAD

W ramach wniosku o dofinansowanie Beneficjent wykazał wydatki kwalifikowalne obejmujące:

- a) zakup aparatury medycznej – 10 mln PLN
- b) roboty budowlane – 5 mln PLN



Na etapie weryfikacji poprawności zawierania umów Wydział Pzp IP-MZ nałożył na przetarg związany z robotami budowlanymi 10% korektę finansową, tj. 0,5 mln PLN.

Wydatek nie został ujęty w uprzednio zatwierdzonych wnioskach o płatność. Przetarg na zakup aparatury medycznej został przeprowadzony prawidłowo.

We wniosku o dofinansowanie Beneficjent wykazał jako wydatki kwalifikowalne jedynie część kosztów związanych z inwestycją – rzeczywista wartość wydatków związanych z robotami budowlanymi wynosi 7 mln PLN (wybór wykonawcy w ramach jednego przetargu), z zakupem sprzętu 18 mln PLN (wybór dostawcy w ramach jednego postępowania przetargowego).

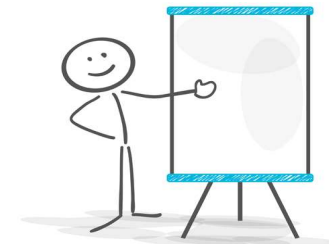
### Zagadnienia:

**Czy Beneficjent będzie mógł wykazać wydatki czyste?**

**Jeśli tak, to czy wydatki nieobarczone błędem mogą dotyczyć robót budowlanych?**



## WYDATEK NIEOBARCZONY BŁĘDEM – PRZYKŁAD



### ODPOWIEDZI

Zagadnienie	Odpowiedź
Czy Beneficjent będzie mógł wykazać wydatki czyste?	Tak, jednak Beneficjent będzie musiał uzyskać zgodę IP-MZ
Jeśli tak, to czy wydatki nieobarczone błędem będą mogły dotyczyć robót budowlanych?	Nie, ponieważ wybór wykonawcy został dokonany w ramach jednego postępowania. Byłoby to możliwe gdyby na część robót budowlanych niezwiązanych z projektem Beneficjent przeprowadził odrębne postępowanie, <u>które w wyniku kontroli IP-MZ zostałyby uznane za przeprowadzone prawidłowo.</u> W opisywanym przypadku, „wydatki czyste” mogą dotyczyć jedynie zakupu aparatury medycznej.



## DOCHÓD INCYDENTALNY – JAK GO ROZUMIEĆ?

Przewidziane przez Wnioskodawcę wpływy środków pieniężnych z bezpośrednich wpłat dokonywanych przez użytkowników za towary lub usługi zapewniane przez daną operację, np. opłaty ponoszone bezpośrednio przez użytkowników za korzystanie z infrastruktury lub opłaty za usługi, pomniejszone o wszelkie koszty operacyjne i koszty odtworzenia poniesione w okresie odniesienia

- dochód operacyjny

Dochody o charakterze jednostkowym, nie będące wynikiem działalności operacyjnej projektu i nie przewidziane przez Wnioskodawcę na etapie składania wniosku o dofinansowanie

- dochód incydentalny



## DOCHÓD INCYDENTALNY – JAK GO ROZUMIEĆ?

Perspektywa 2007-2013



„Dochody incydentalne” występujące podczas realizacji projektu (np. ze sprzedaży drewna, które jest wynikiem przygotowania terenu pod inwestycję, dochody ze sprzedaży złomu uzyskanego w wyniku prac demontażowych), nie stanowią dochodu w rozumieniu rozporządzenia Rady (WE) nr 1083/2006, ponieważ nie są wynikiem działalności operacyjnej projektu. Jednakże, jeśli „dochody incydentalne” (w tym również kary umowne bądź środki uzyskane z realizacji gwarancji dobrego wykonania umowy) przekroczą łącznie próg 10% całkowitych wydatków kwalifikowalnych projektu, powinny być uwzględnione podczas obliczania luki finansowej dla projektu oraz wykorzystane do sfinansowania części kosztów inwestycyjnych projektu.



## DOCHÓD INCYDENTALNY – JAK GO ROZUMIEĆ?

**Perspektywa 2014-2020 „Wytyczne w zakresie zagadnień związanych z przygotowaniem projektów inwestycyjnych, w tym projektów generujących dochód i projektów hybrydowych na lata 2014-2020”**

**Pytanie:** Jak należy postępować z dochodem wygenerowanym w fazie inwestycyjnej projektów, w przypadku których nie ma możliwości obiektywnego określenia przychodu z wyprzedzeniem, o których mowa w art. 61 ust. 6 rozporządzenia nr 1303/2013 (tzw. dochód incydentalny )?

**Odpowiedź:** W przypadku tego typu projektów dochód wygenerowany w terminie do trzech lat po zakończeniu operacji lub do terminu na złożenie dokumentów dotyczących zamknięcia programu operacyjnego określonego w przepisach dot. poszczególnych funduszy, w zależności od tego, który termin nastąpi wcześniej, należy odliczyć od wydatków kwalifikowalnych. Przedmiotowego odliczenia należy dokonać niezależnie od tego, w jakiej fazie wdrażania projektu dochód ten został wygenerowany (inwestycyjnej czy operacyjnej).

**Dotyczy to także dochodów incydentalnych.**



JESTEM INFORMOWANY NA BIEŻĄCO O AKTUALNOŚCIACH,  
ZMIANACH, INTERPRETACJACH

[www.zdrowie.gov.pl](http://www.zdrowie.gov.pl)

Newsletter

Moduł „Skorzystaj z systemu  
informatycznego”  
oraz „Prawo i dokumenty”





**Wydział Finansowy I  
Departament Funduszy Europejskich i e-Zdrowia  
Ministerstwo Zdrowia**